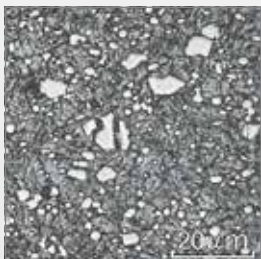


Біметалічне стрікопильне полотно

MAGNUM HLG M71



MAGNUM HLG M71



структура: AMADA M71

Спеціальне полотно – нова розробка для важкообробних матеріалів. Завдяки матеріалу кромки зубів AMADA M71 HSS та різній висоті вершин зубів знижується тертя при різанні.

Властивості

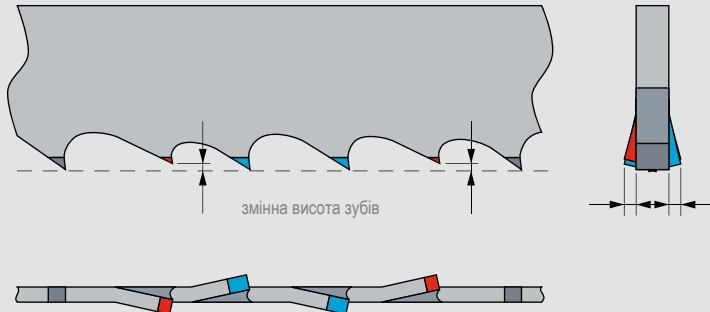
- запатентований матеріал кромки зубів M71
- геометрія зубів HI-LO (високий-низький)
- дисперсний тип розводки
- є у варіанті SMARTCUT (41 x 0,9 мм)

Переваги

- висока зносостійкість навіть при різанні матеріалів з абразивними властивостями (інструментальні сталі для холодного штампування, що містять C > 0,5% C + Cr або Ti)
- широкий спектр: від стандартної сталі до інструментальної
- відмінна продуктивність різання інструментальної сталі

Ступінь твердості (HV) матеріала вершини зуба:





Відмінність у висоті знижує навантаження на кожний зуб при різанні.

геометрія зубів HI-LO



Область застосування – Magnum HLG

Рекомендується	Підходить	Умовно підходить*
конструкційна сталь, термічно покращена сталь, інструментальна сталь для холодного штампування, швидкорізальна сталь, шарикопідшипникова сталь	інструментальна легована сталь для гарячого штампування, лита сталь, жароміцна сталь.	нержавіюча сталь, матеріали на основі нікелю, матеріали на основі титану, матеріали на основі міді

Вибір кроку зубів – варіанти AMADA Magnum HLG

Ширина	Товщина	0,75/1	1,1/1,5	1,5/2	2/3	3/4	4/6
27	0,9					•	•
34	1,1				•	•	•
41	0,9				•	•	
41	1,1			•	•	•	•
54	1,6		•	•	•	•	
67	1,6	•	•	•	•		
80	1,6	•	•				

Рекомендована площа різку на етапі обкатки: – 0,1 м²

* З питань інструкцій щодо застосування зверніться до представника компанії AMADA.

Конструкційна сталь **St**

Термічно поліпшена сталь **QT**

Інструментальна легована сталь для холодного штампування

Інструментальна легована сталь для гарячого штампування

Нержавіюча сталь **304**

Лита сталь

Швидкорізальна сталь **HSS**

Жароміцна сталь **°C**

Шарикопідшипникова сталь

Матеріали на основі нікелю **Ni**

Матеріали на основі титану **Ti**

Матеріали на основі міді **Cu**

