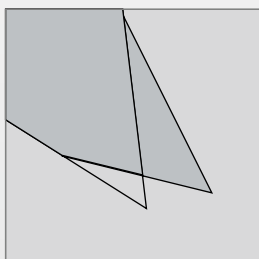


Біметалічне стрікопильне полотно

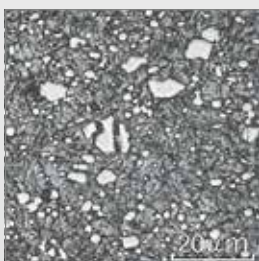
MAGNUM HL M71



MAGNUM HL M71



великий позитивний кут заточки



структура: AMADA M71

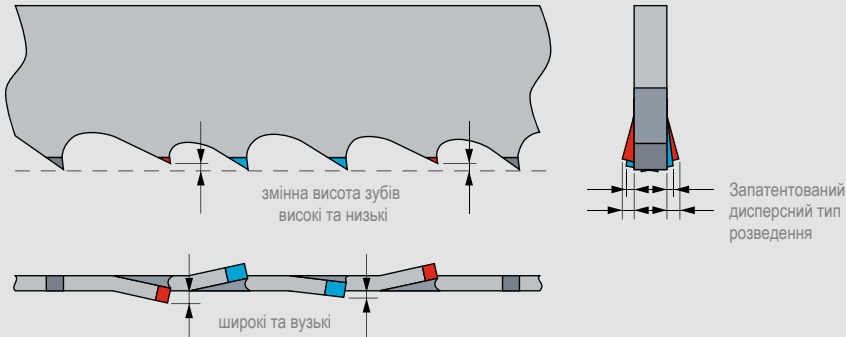
Спеціальне полотно – нова розробка для важкообробних матеріалів. Завдяки матеріалу кромки зубів AMADA M71 HSS і дисперсному типу розведення це полотно здатне різати матеріали, що важко піддаються різанню, в широкому діапазоні.

Властивості

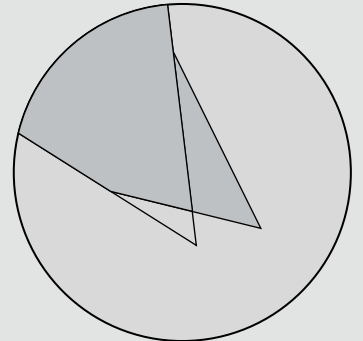
- запатентований матеріал кромки зубів M71
- дисперсний тип розведення
- великий позитивний кут заточки
- є у варіанті SMARTCUT (41 x 0,9 мм)

Переваги

- більш висока стійкість у порівнянні зі звичайними полотнами M42 завдяки матеріалу кромки зубів M71
- низький опір різанню
- висока стійкість при різанні інструментальної сталі, нержавіючих сталей та жароміцних сплавів середнього та великого діаметру
- рекомендується для різання сплавів на базі нікелю та титану



дисперсний тип розведення



великий позитивний кут заточки



Область застосування – Magnum HL

Рекомендується	Підходить	Умовно підходить *
інструментальна легована сталь для гарячого штампування, нержавіюча сталь, жароміцна сталь, матеріали на основі алюмінію, матеріали на основі нікелю, матеріали на основі титану, матеріали на основі міді	інструментальна легована сталь для холодного штампування	швидкоріжуча сталь

Інструментальна легована сталь для холодного штампування

Інструментальна легована сталь для гарячого штампування

Нержавіюча сталь **304**

Швидкоріжуча сталь **HSS**

Жароміцна сталь **°C**

Матеріали на основі алюмінію **Al**

Матеріали на основі нікелю **Ni**

Матеріали на основі титану **Ti**

Матеріали на основі міді **Cu**

Вибір кроку зубів – варіанти AMADA Magnum HL

Ширина	Товщина	0,75/1	0,75/1AP	1,1/1,5	1,5/2	2/3	3/4
27	1,1						•
34	1,1					•	•
41	0,9					•	•
41	1,3				•	•	•
54	1,3				•	•	
54	1,6			•	•	•	•
67	1,6	•		•	•	•	
80	1,6	•	•	•			

AP = Anti Pinching (від англ. "проти затискання") - рекомендуються для різання матеріалів, схильних до защемлення пили.

Рекомендована площа різі на етапі обкатки: – 0,1 м²

* З питань інструкцій щодо застосування зверніться до представника компанії AMADA.